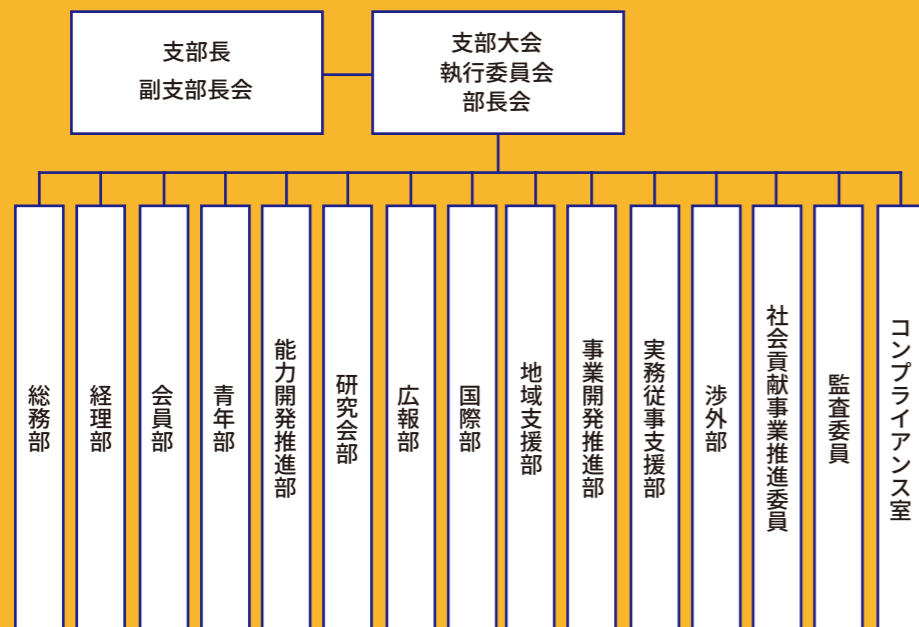


## 組織図



## 会員数

正会員：571名  
(2023年2月末現在)

## 会員保有資格

- 中小企業診断士
- 弁護士
- 税理士
- 社会保険労務士
- 行政書士
- ITコーディネータ
- 事業承継士
- 宅地建物取引士
- 一級建築士

## 研究会・同好会

- 経営革新研究会
- 実践経営勉強会
- 企業内診断士フォーラム (KSF)
- 公的サポート研究会
- 情報診断研究会
- ロジスティクス研究会
- 社長川柳研究会
- 観光経営研究会
- 企業経営研究会
- 健康経営サステナビリティ研究会
- 渋沢スピリッツ研究会
- テニス同好会

## 関連団体

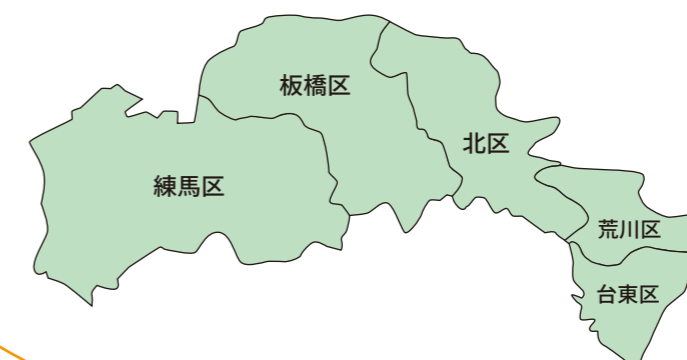
- (一社) 荒川区中小企業経営協会
- (一社) 板橋中小企業診断士協会
- (NPO 法人) 東京都北区中小企業経営診断協会
- (一社) 台東区中小企業診断士会
- (一社) なりま中小企業経営支援センター
- NPO ビジネスサポート

一般社団法人  
東京都中小企業診断士協会

## 城北支部



さまざまなバックグラウンドを持つ専門家の知見を結集し  
地域企業のみなさまの経営力向上に貢献します



## 城北-X

城北支部の中小企業診断士による企業支援をご紹介  
<https://rmcjouhoku.com/useful-info/jouhokux/>



## お問い合わせ先

(一社) 東京都中小企業診断士協会 城北支部

E-mail : [info@rmcjouhoku.com](mailto:info@rmcjouhoku.com)

HP : <https://rmcjouhoku.com/>

中小企業診断士 城北支部

お気軽にお問い合わせください。



**Jouhoku**  
一般社団法人 東京都中小企業診断士協会 城北支部

**TOKYO  
SMECA**  
中小企業に寄りそい、パートナーシップを。

一般社団法人 東京都中小企業診断士協会 城北支部

# 企業にとって適切な課題設定とその課題解決に貢献します

社会環境も複雑さを増すなか、自社が重点的に取り組むべき課題は何なのか、どこから着手すべきなのかなど、表から見える課題に対する手当てだけでなく、より本質的な課題を見極め、自社にとって適切な取組課題の設定と解決に向けたアプローチがこれまで以上に必要になってきているといえます。私たちは、地域企業に伴走し、適切な課題設定と、その課題解決に貢献します。

## 総合診断結果を踏まえた課題設定から課題解決に至るまでを支援

### 経営相談

荒川区・板橋区・北区・台東区・練馬区の各区産業振興部門からの依頼により、会員を経営相談員として派遣して、企業の経営を支援します。

### マーケティング戦略策定支援

標的市場の設定、マーケティングミックスの検討、実行計画の策定など、企業のマーケティング戦略策定とその実行を支援します。

### 工程改善支援

製造工程の見直しを行うことで不良品率の低減やスループットの向上を図ります。また、適切な管理指標を設定することで工場内のマネジメントが機能する仕組みを構築します。

### IT・DX 支援

業務上の課題を抽出し、業務の見直しをした上でその業務を支えるのに適した IT の仕組みを提案します。

### 金融・財務相談

各種公的支援を活用した財務の安定化と、時代にマッチしたビジネスモデル再構築で、資金調達・経営改善・改革・企業体質強化を支援します。

### 総合診断

現場視察、財務データ、インタビュー結果などをもとに現在の「企業経営力」を評価・分析し、今後の改善余地や強化すべきポイントなどを明確化します。表からは見えにくい人間的側面の課題も含めて診断対応します。総合診断結果を踏まえ、企業のさらなる成長を見据えた取組課題と、その解決策を提案します。

### 環境・エコ支援

環境マネジメントシステム ISO 認証取得構築など、環境・エコ整備の支援を希望する企業の方へは、具体的方法を助言します。

### 事業承継

円滑な事業承継を進めるために現状を整理し、企業の実状に合った承継のあり方を提案します。

### 商店街活性化支援

商店街活性化のために地域特性を生かした、また、行政機関との連携による支援をします。

### 創業支援

これから新規開業を考えている方へは、創業に必要な基礎知識から実現可能な創業計画の策定まで幅広く支援します。

### 採用支援

採用活動を円滑に進めるため、企業の魅力を引き出しつつ、求職者の思考プロセスや心理特性に着目した採用コンテンツを作成支援します。

### 各種セミナー支援

事業承継及び後継者育成、経営革新といった経営者向けのセミナーや、新人教育・中堅社員教育などの教育支援セミナー、創業セミナーなどを企画提案・実施します。

### 各種連携支援

異業種との連携により、新事業や新分野への進出・開拓を目指す企業の方を対象に、公的支援制度を活用しながら、異業種（産学官連携含む）と有機的に連携した新事業活動を行うことを支援します。

## コンプライアンスへの取組

コンプライアンス遵守のために要求される範囲は広がっており、従来法令遵守に加えて IT インフラ等を踏まえた情報漏えいの防止やハラスメント防止が重視されています。

城北支部では、東京都中小企業診断士協会の一員として私たち中小企業診断士が支援先である事業者様などのステークホルダーの皆様から信頼を得た上で業務を遂行するために、各自が法令や社会倫理を遵守して業務を行うための教育研修活動を継続的に行っています。

## 中小企業診断士とは

中小企業診断士第 11 条に基づく経済産業大臣が登録する経営コンサルタントの国家資格です。創業や企業経営における課題解決のために、専門的知識を持ってアドバイスを行います。その実行にあたっては、具体的な経営計画を立て、各段階において経営環境の変化を踏まえた支援を行います。また、企業と行政、企業と金融機関等のパイプ役、中小企業への施策の適切な活用支援まで、幅広い活動を行います。

